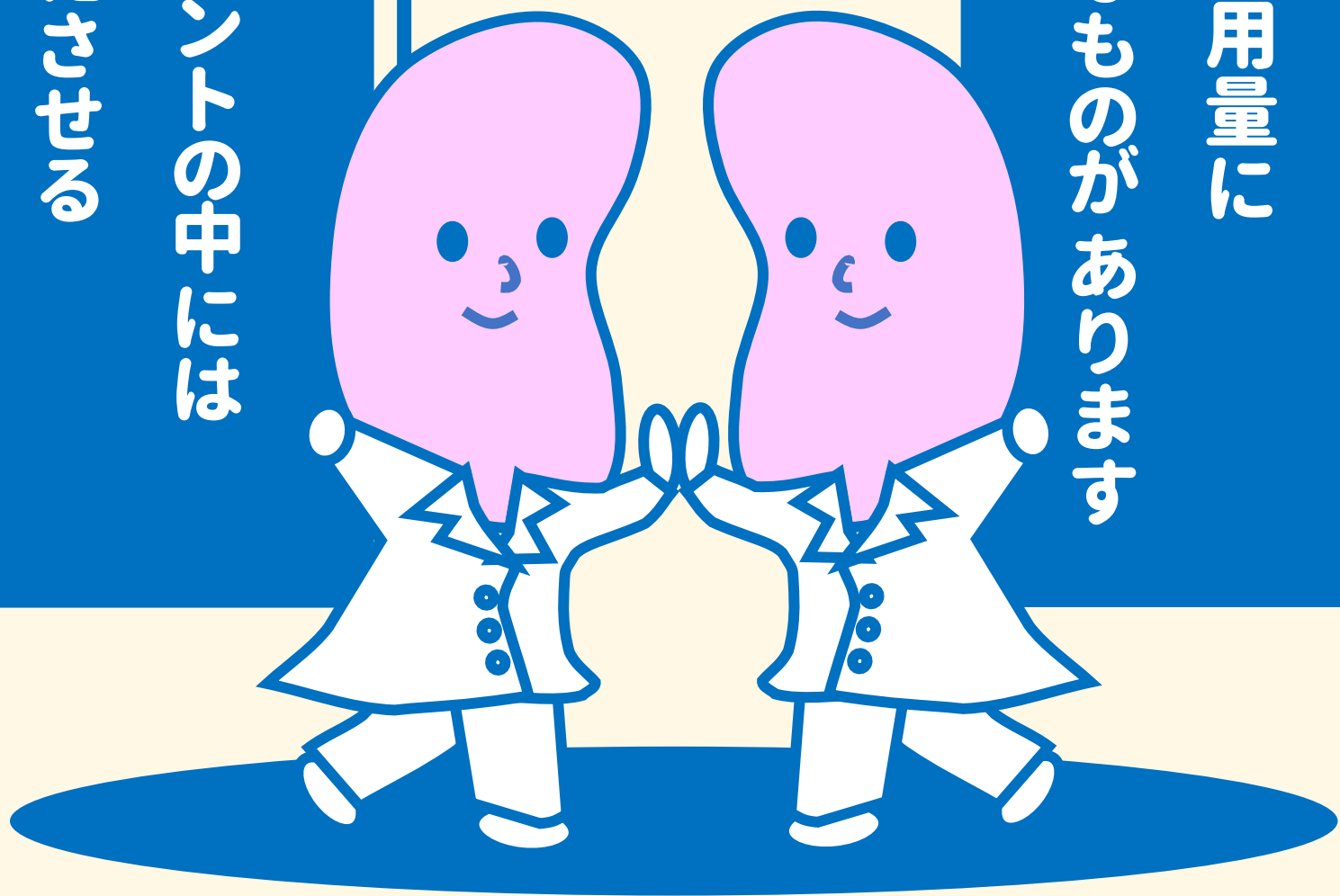


薬やサプリメントの中には
腎機能を悪化させる
可能性があるものがあります

腎機能が低下しているときは
薬の選択や使用量に
注意が必要なものがあります



検査の結果をもらったら

腎機能の
検査値を



しましょう

～ 尿蛋白・BUN・血清クレアチニン値・eGFR ～

検査値が正常範囲内でも年齢や体重によっては
腎機能が低下している場合があります
お気軽に医師・薬剤師にもお伝えください